

ISFJ

Institut Supérieur de Formation
au Journalisme

LA GRANDE ÉCOLE DE JOURNALISME EN ALTERNANCE de Bac à Bac+5

ÉCOLE RECONNUE PAR L'ÉTAT À PARIS

Paris | Aix-en-Provence | Bordeaux | Grenoble | Lille | Lyon | Nantes | Reims




Cycles
Bachelor & Mastère

Titres reconnus par
l'État niveau 6

Alternance
dès la 2^e année

ÉTABLISSEMENT D'ENSEIGNEMENT SUPÉRIEUR TECHNIQUE PRIVÉ

MOT DU DIRECTEUR



**EN ENTRANT À L'ISFJ, VOUS INTÉGREZ
L'UNE DES ÉCOLES LES PLUS
RENOMMÉES DANS LE DOMAINE DU
JOURNALISME, DES MÉDIAS ET DE LA
COMMUNICATION.**

8 CAMPUS

L'ISFJ est situé au cœur de 8 métropoles stratégiques : Paris, Aix-en-Provence, Bordeaux, Grenoble, Lille, Lyon, Nantes, et Reims à proximité des grandes chaînes de télévision, des quotidiens nationaux et régionaux, des news hebdo prestigieux, des sociétés de production ou encore au plus près des institutions françaises et européennes. La localisation de nos campus permet ainsi à nos étudiants de s'exercer dans des conditions réelles en phase avec la réalité des métiers auxquels ils se forment. La formation dispensée par l'ISFJ couvre toute la palette des médias : presse écrite, radio, télévision, web et permet d'accéder à certains métiers de la communication.



Ludovic PLACE
Directeur de l'ISFJ Paris

UNE FORMATION PROFESSIONNELLE, UNE PÉDAGOGIE INNOVANTE

L'ISFJ vous propose une solide formation théorique et pratique. Des journalistes en activité dans les grands médias transmettent leur savoir-faire et partagent leur passion. Les enseignements théoriques traitent aussi bien de l'actualité, de la géopolitique, du droit de la presse que de la déontologie ou de la sociologie des médias. L'objectif de l'ISFJ : garantir un maximum de débouchés aux étudiants. L'ISFJ vous forme à la réalisation de reportages, à la production d'émissions et de contenus diffusables sur les médias partenaires de l'école. À l'ère de la digitalisation, l'ISFJ vous prépare également aux nouveaux formats journalistiques tels que les podcasts, la production de contenus sur mobile ou encore au journalisme dit de "solution".

DES ÉQUIPEMENTS PROFESSIONNELS

À l'ISFJ, vous suivez un cursus dans un cadre professionnalisant : salles de montage, studios web radio, plateaux TV, unités de tournage HD. Vous êtes ainsi dans des conditions de travail identiques à celles de votre future profession. Des masterclass vous permettent de rencontrer les grands acteurs du journalisme qui apportent leur vision du métier. Par ailleurs, l'ISFJ appartient à l'un des plus importants groupes d'enseignement supérieur, SKOLAE, permettant aux étudiants de participer à des séminaires communs et aux nombreuses conférences online des autres écoles.

DE RÉELS DÉBOUCHÉS DANS L'UNIVERS DES MÉDIAS

En choisissant l'ISFJ, vous devenez acteur d'un monde médiatique en pleine évolution, bouleversé par les mutations technologiques. L'ISFJ a donc adapté ses programmes de Bac à Bac+5 en créant une pédagogie innovante et en mettant l'accent sur la communication digitale en phase avec les nouveaux modes de consommation de l'information. La formation de l'ISFJ vous permet d'élargir les débouchés, décrocher plus aisément une alternance et votre futur emploi.

L'ISFJ, une rédaction en action.



ISFJ
Institut Supérieur de Formation
au Journalisme
www.isfj.fr

SOMMAIRE

Les campus
de l'ISFJ

6

Dynamique
du cursus

8

Programme
Bachelor

10

Programme
Mastère

15

Les
équipements

18

Projets
inter-écoles

19

Les
masterclass

20

Relations
entreprises

22

Débouchés
métiers

24

Le service
Alumni

26

La vie
sur campus

28

Procédure
d'admission

30

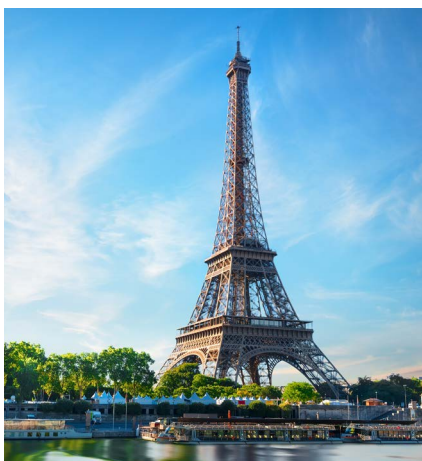
SKOLAE

31

LES CAMPUS DE L'ISFJ

Les campus de l'ISFJ sont implantés dans des capitales régionales à fort rayonnement en France et en Europe.

Pour découvrir les formations disponibles par campus, merci de vous référer à la candidature en ligne sur www.isfj.fr



PARIS

L'ISFJ est situé au cœur du XV^e arrondissement de Paris, à proximité des grandes chaînes de télévision, des quotidiens nationaux et des sociétés de production. Cette proximité offre aux étudiants de nombreuses opportunités professionnelles.

**273/277 rue de Vaugirard,
75015 Paris**



BORDEAUX

L'ISFJ est situé dans un campus de plus de 2500m² en plein cœur de Bordeaux Chef-lieu de la grande région Nouvelle-Aquitaine, Bordeaux est une ville dynamique, attractive et en plein essor. Elle est reliée à Paris et Toulouse en 2h par le TGV, proche de l'océan Atlantique et du bassin d'Arcachon. Traversée par le tramway et des pistes cyclables, la métropole bordelaise est agréable à vivre et pratique.

**Campus Eductive
37 rue du Jardin public,
33 000 Bordeaux**



AIX-EN-PROVENCE

Le campus Eductive Aix se situe à 10 minutes du centre-ville et bénéficie de toutes les facilités : transports, résidences étudiantes et un centre commercial. Les zones d'activités professionnelles des Milles et de la Duranne situées à proximité offrent une multitude d'opportunités en termes de stages, partenariats, contrats de travail et conférences.

**684 Avenue du Club Hippique,
13090 Aix-en-Provence**



GRENOBLE

Le campus Eductive Grenoble est situé dans le centre-ville de Grenoble, à proximité de la gare routière et des transports en commun et dispose d'une superficie de 1800m². Les locaux sont par ailleurs entièrement accessibles aux personnes à mobilité réduite.

**6 Rue Irvoy,
38000 Grenoble**



LILLE

L'ISFJ est implanté à Lille sur un campus de 1245m² au cœur de la ville. Véritable carrefour européen, Lille offre aux étudiants un cadre de travail idéal pour les projets d'études et de réelles opportunités professionnelles.

**39 Rue du Jardin des Plantes,
59000 Lille**



LYON

Le campus de Lyon offre aux étudiants de l'ISFJ tous les équipements nécessaires à la réalisation de leurs projets et une proximité intéressante avec les autres métropoles françaises et européennes. Le dynamisme de la ville offre de nombreuses opportunités professionnelles.

**53 cours Albert Thomas,
69003 Lyon**



NANTES

Le campus se situe au cœur du centre-ville et à proximité de la gare. La ville de Nantes est riche d'une vie culturelle attractive avec de nombreux musées et salles de spectacles.

**Campus Eductive
10/12 rue René Viviani,
44200 Nantes**



REIMS

Au cœur du centre-ville, Eductive Reims a choisi de s'installer dans l'ancienne maison d'une marque de champagne de renom, situé à 10 minutes de la gare TGV centre. Les lieux possèdent un matériel pédagogique de pointe pour former dans les meilleures conditions les étudiants. De nombreuses résidences étudiantes et foyers existant dans la ville des Sacres permettant à nos étudiants de se loger sereinement

**6 rue de la Justice,
51100 Reims**

CYCLE BACHELOR

L'objectif du cycle Bachelor de l'ISFJ est de transmettre aux étudiants les connaissances fondamentales du journalisme. Ils sont formés à la maîtrise des 4 médias (presse écrite, presse digitale, télévision et radio).

1^{re}
ANNÉE

INITIATION

La 1^{re} année est axée sur l'initiation éditoriale en lien avec l'actualité régionale, nationale et internationale. Les étudiants découvrent la presse écrite quotidienne, la rédaction web, le journalisme mobile (MOJO) et la présentation TV et radio.

2^e
ANNÉE

PROGRESSION

Durant l'année de la progression, les étudiants maîtrisent des formats plus longs et la présentation TV et radio. Ils sont également initiés au journalisme spécialisé (mode, sport, culture, scientifique, police/justice).

3^e
ANNÉE

CONFIRMATION

Durant l'année de la confirmation, les étudiants sont capables de mener de véritables enquêtes, de réaliser des reportages d'investigation et de produire des magazines TV.

La localisation de nos campus en font des terrains parfaits pour se confronter à la couverture d'événements d'envergure, rencontrer des confrères en activité et se créer un réseau.

Durant leur cycle Bachelor, **les étudiants deviennent polyvalents et autonomes**. Ils sont aptes à travailler en tant que journaliste dans une entreprise de presse tous médias confondus.

	SEP	OCT	NOV	DEC	JAN	FEV	MAR	AVR	MAI	JUI	JUIL	AOU	SEP
1 ^{RE} ANNÉE	Initial 5 jours école							6 mois de stage					
2 ^{ÈME} ANNÉE		Alternance 2 jours école / 3 jours entreprise											
3 ^{ÈME} ANNÉE	Alternance 1 semaine école / 3 semaines entreprise												



JOURNALISTE*

TITRE RECONNU PAR L'ÉTAT NIVEAU 6

Titre reconnu par l'Etat niveau 6 délivré sous l'autorité de Médiaschool et enregistré au RNCP par décision de France Compétences en date du 30 mars 2020.



ALTERNANCE ET PROFESSIONNALISATION

La formule alternance (contrat d'apprentissage ou stage alterné longue durée) permet aux étudiants de **financer leurs études** et d'**être rémunérés**. Les débouchés sont particulièrement importants, tant dans le journalisme que dans la communication digitale.

À L'ISSUE DE LA FORMATION

Le diplômé de l'ISFJ est capable de :

- traiter et mettre en forme des informations pour tous types de médias
- respecter et garantir l'éthique journalistique
- intégrer une rédaction tous médias confondus
- présenter des journaux et préparer des émissions TV, radio ou web
- réaliser des reportages d'investigation
- présenter des journaux et des chroniques

CYCLE MASTÈRE

L'objectif du cycle Mastère de l'ISFJ est de former des journalistes de haut-niveau. En 2 ans, les étudiants se spécialisent pour maîtriser l'ensemble des techniques éditoriales écrites et audiovisuelles, de l'enquête à la diffusion ; tant l'actualité et les sujets courts, que l'investigation et les formats magazines. Ils apprennent aussi à gérer une rédaction, garants de la ligne éditoriale du média et du respect des deadlines. Ils sont force de proposition, aptes à fabriquer un quotidien ou à produire une émission.

4^e
ANNÉE

SPÉCIALISATION

avec mise à niveau possible

La 4^e année permet de découvrir (3 mois intensifs) ou redécouvrir les fondamentaux du journalisme ainsi que de se spécialiser dans : le journalisme de sport ou d'informations générales.

La polyvalence s'invite au programme et l'audiovisuel devient fil rouge (sur le terrain ou sur un plateau TV, devant ou derrière une caméra, micro entre les mains ou clavier au bout des doigts). Les étudiants sont aussi initiés aux nouveaux médias (MOJO, podcast, presse digitale...).

5^e
ANNÉE

INSERTION

PROFESSIONNELLE

Durant la 5^e année la spécialisation se poursuit dans les domaines choisis afin de permettre aux étudiants de progresser plus encore dans la maîtrise de leur métier. Les étudiants apprennent à travailler sur des sujets longs, à fouiller leurs enquêtes et à sortir des informations. L'enjeu est de produire des articles publiables et des sujets diffusables. Le cycle s'achève par la réalisation d'un reportage TV d'investigation ou de la production d'un magazine écrit.

	OCT	NOV	DEC	JAN	FEV	MAR	AVR	MAI	JUI	JUIL	AOU	SEP
4 ^{ÈME} ANNÉE avec mise à niveau	Cours de mise à niveau			Alternance 1 semaine école / 3 semaines entreprise								
4 ^{ÈME} ANNÉE	Alternance 1 semaine école / 3 semaines entreprise											
5 ^{ÈME} ANNÉE	Alternance 1 semaine école / 3 semaines entreprise											



JOURNALISTE WEB*

TITRE RECONNU PAR L'ÉTAT NIVEAU 6

*Titre reconnu par l'État niveau 6 délivré sous l'autorité de l'Institut Supérieur de Formation au Journalisme et enregistrée au RNCP par décision de France Compétences en date du 20 janvier 2023.



DÉBOUCHÉS

À l'issue des études à l'ISFJ, les étudiants peuvent **rejoindre le monde des médias** dans **une entreprise de presse** (presse écrite, TV, radio, web) ou **dans un service communication digitale** sur les postes suivants (liste non exhaustive) :

- journaliste rédacteur ou web
- correspondant local et à l'étranger
- JRI-M (Journaliste Reporter D'IMAGES-MONTEUR)
- rédacteur en chef
- journaliste mobile (MOJO)
- journaliste présentateur flashes radio et JT TV
- entreprise de presse (presse écrite, TV, radio ou service de communication digitale).
- journaliste de sport, mode, culture, people, investigation



PROGRAMME BACHELOR



1^{RE} ANNÉE

La 1^{re} année du cycle Bachelor de l'ISFJ propose aux étudiants une formation aux métiers du journalisme et à la communication digitale en insistant sur **les fondamentaux** : écriture journalistique, analyse de l'actualité, techniques d'interviews, recherches et recoupement des sources aussi bien à travers la presse écrite que les réseaux sociaux, la radio ou la télévision.

Toutes les clés nécessaires à la pratique du journalisme multi-médias sont abordées tant sur le fond que sur la forme.

La maîtrise technique des outils occupe une place centrale : initiation au tournage et au montage de reportages réalisés sur le terrain pour la presse écrite, la télévision, la radio et le web. L'utilisation des logiciels de mise en page permet de fabriquer puis d'éditer des journaux de qualité professionnelle.



Frédéric Lopez, présentateur du documentaire "Rendez-vous en terre inconnue" (2004-2009) et animateur de "Un dimanche à la campagne" sur France 2 (2022)

- Fondamentaux presse écrite et presse digitale
- Fondamentaux presse digitale
- Techniques d'interview presse écrite, presse digitale, radio et TV
- Techniques d'enquête journalistique
- Presse écrite quotidienne
- Presse écrite magazine
- Publication assistée par ordinateur (PAO)
- Secrétariat de rédaction
- Photo-journalisme
- Rédaction web
- Animation radio
- Web radio news
- Mojo (journalisme mobile)
- Maîtrise des réseaux sociaux
- Anglais journalistique
- Analyse de l'actualité
- Culture générale
- Revue de presse

SEP	OCT	NOV	DEC	JAN	FEV	MAR	AVR	MAI	JUI	JUIL	AOU	SEP
Initial 5 jours école							6 mois de stage					

2^{ÈME} ANNÉE

La 2^{ème} année du cycle Bachelor de l'ISFJ continue de mettre l'accent sur **l'acquisition des techniques** rédactionnelles et des réflexes professionnels.

C'est l'année du **renforcement des connaissances** journalistiques indispensables à une insertion rapide et réussie dans l'univers des médias.

L'objectif est de proposer aux étudiants **une formation toujours plus pratique et professionnalisante** des différents styles journalistiques par des mises en situation, des publications de quotidiens, des réalisations de reportages, des présentations de JT TV et de flashes radio en direct. Les étudiants s'initient aussi au journalisme spécialisé (sport, sciences, people...)

Armé de solides connaissances techniques, le futur journaliste apprend à s'intégrer dans une chaîne de publication et de production aux contraintes exigeantes (rigueur éditoriale, respect des deadlines, déontologie).

- Presse écrite magazine avancée
- Presse écrite quotidienne avancée
- Techniques d'interview TV
- Présentation JT et flash infos TV
- Présentation chroniques TV et radio
- JRI-M
- Montage reportage TV
- Animation radio
- Web radio
- Journalisme sportif
- Journalisme scientifique
- Journalisme people
- Presse digitale avancée/Rédaction web
- Réalisation de reportages
- Commentaires sur images et voix off
- Réseaux sociaux avancés
- E-réputation
- Pigiste (statut et fonctionnement)
- Mojo avancé (journalisme mobile)
- Vidéos 360
- Anglais journalistique

OCT

NOV

DEC

JAN

FEV

MAR

AVR

MAI

JUI

JUIL

Alternance 2 jours école / 3 jours entreprise

3^{ÈME} ANNÉE

La 3^{ème} année du cycle Bachelor de l'ISFJ permet aux futurs journalistes de **confirmer l'apprentissage des connaissances** acquises les années précédentes et de les mettre au service d'enquêtes long format, de sujets magazines audiovisuels et transmédiés.

Le rythme d'alternance offre la possibilité aux étudiants de jongler entre cours et univers professionnel. Ce rythme **facilite l'intégration** dans une rédaction et la mise en pratique des compétences éditoriales éprouvées à l'ISFJ.

- Techniques d'enquêtes journalistiques
- Maîtrise de la caméra
- Maîtrise du direct en duplex
- Montage vidéo (niveau avancé)
- Radio et animation radio
- Web radio
- Voix off et commentaires sur image
- Réalisation de reportages d'investigation
- Production de magazines transmedia
- Management et gestion d'une rédaction
- Conception d'émissions TV et web
- Journaliste Reporter d'Images-Monteur (JRI-M)
- Anglais journalistique
- Maîtrise des réseaux sociaux
- Création de podcasts
- Culture générale
- Analyse d'actualité
- Traitement éditorial (angle)



JOURNALISTE

TITRE RECONNU PAR L'ÉTAT NIVEAU 6



Titre reconnu par l'Etat niveau 6 délivré sous l'autorité de Médiaschool et enregistré au RNCP par décision de France Compétences en date du 30 mars 2020.

SEP | OCT | NOV | DEC | JAN | FEV | MAR | AVR | MAI | JUI | JUIL | AOU | SEP

Alternance 1 semaine école / 3 semaines entreprise

MODULES BACHELOR

Durant leur formation en Bachelor les étudiants découvrent le journalisme spécialisé lors de sessions de formation spécifiques

JOURNALISME DE SPORT

Le journaliste de sport est spécialisé dans la couverture médiatique des rencontres sportives du niveau local à l'international. Il analyse les enjeux des événements et commente les résultats.



JOURNALISME CULTURE

Devenez journaliste spécialiste du cinéma et du divertissement. Faites partager à vos lecteurs films, pièces de théâtre et concerts. Rencontrez célébrités et artistes en devenir.

JOURNALISME DE MODE

Devenez un journaliste spécialisé dans l'univers de la mode. Maîtrisez les codes de la presse féminine et masculine.

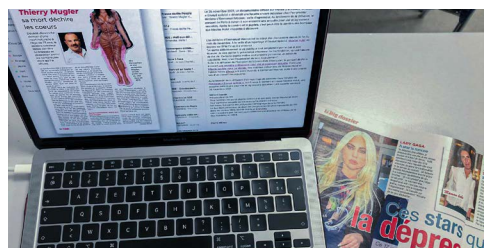


JOURNALISME PHOTO

Le photo-reporter traite l'information en photos. Avec son appareil, il relate les faits en images.

JOURNALISME PEOPLE

Devenez journaliste spécialisé dans la presse people. Soyez au cœur de l'action et de l'actualité des personnes publiques



JOURNALISME POLITIQUE

Devenez un journaliste spécialisé dans le monde de la politique et de l'économie. Maîtrisez les rapports entre les différents acteurs de la vie publique. Soyez au cœur des bouleversements de la société.

PROGRAMME MASTÈRE



4^{ÈME} ANNÉE

Cette année en alternance vise à former des journalistes multi-médias de haut niveau, aptes à intégrer une rédaction. Les étudiants ont l'opportunité de faire un premier choix en se **spécialisant dans le journalisme de sport ou dans le journalisme d'informations générales**. La formation permet de revenir sur **l'acquisition des fondamentaux : presse écrite et digitale, journalisme mobile (MOJO), radio et télévision**.

Toutes les méthodes nécessaires à la pratique journalistique sont abordées (techniques d'écriture, d'enquête et d'interview). L'actualité est le fil rouge de la formation.

Les **connaissances pratiques** sont accompagnées d'une solide **formation théorique**.

OCT	NOV	DEC	JAN	FEV	MAR	AVR	MAI	JUI	JUIL	AOU	SEP
Alternance 1 semaine école / 3 semaines entreprise											

DEUX SPÉCIALISATIONS

Journalisme de sport

- Reportage avant-match / match in situ
- Interview "bord de terrain" (sportif, entraîneur, président de club...)
- Commentaire sportif
- Magazine TV 100% sport
- Magazine web radio 100% sport
- Presse digitale sport
- Portraits de sportifs
- Photo journalisme de sport
- Revue de presse

Journalisme d'informations générales

- Reportage en mode MOJO
- Dupleix en live et différé
- Magazine web radio
- Magazine d'archives
- Montage
- Photo journalisme
- Presse écrite quotidienne
- Presse digitale
- Concevoir un site internet d'informations générales

AVEC MISE À NIVEAU

OCT	NOV	DEC	JAN	FEV	MAR	AVR	MAI	JUI	JUIL	AOU	SEP
Cours de mise à niveau			Alternance 1 semaine école / 3 semaines entreprise								

Les étudiants diplômés (Bac+3 validé) dans des domaines connexes au journalisme peuvent rejoindre **la 4^{ème} année grâce à une mise à niveau de 3 mois** d'octobre à janvier. Elle offre la possibilité d'étudier les fondamentaux du journalisme en cours intensifs et de pouvoir basculer en alternance dès le mois de janvier.

5^{ÈME} ANNÉE

OCT NOV DEC JAN FEV MAR AVR MAI JUI JUIL AOU SEP

Alternance 1 semaine école / 3 semaines entreprise

La 5^{ème} année approfondit les acquis de l'année précédente. La spécialisation se poursuit afin de permettre aux étudiants d'affiner leur choix et de progresser encore plus dans la maîtrise du métier.

JOURNALISME DE SPORT

- Économie du sport
- Culture du sport
- Sport en anglais
- Analyse de l'actualité sportive
- Analyse de la presse magazine sportive
- Reportage dans les coulisses d'un club
- Magazine presse écrite - numéro spécial
- Les nouveaux outils du web
- Intensive presse digitale sport
- Presse écrite quotidienne sport

JOURNALISME D'INFORMATIONS GÉNÉRALES

Deux options supplémentaires :

Investigation

- Techniques d'investigation
- Analyse de la presse d'investigation
- Investigation en anglais
- Enquêtes
- Réalisation de contenus audiovisuels en mode JRI-M
- Enregistrements
- Montage

Culture / Mode / People

- Analyse de la presse culturelle
- Analyse de l'actualité
- Presse culture / mode / people en anglais
- Magazine transmédia
- Culture générale
- Étude des plus grands scoops de l'Histoire

L'ISFJ met à la disposition des étudiants **des équipements professionnels** qui leur offre la possibilité de travailler dans les conditions réelles des rédactions de télévision et de radio (studios TV, studios radio, cabines de speak, caméras professionnelles et bancs de montage vidéo).

JOURNALISTE WEB*

TITRE RECONNU PAR L'ÉTAT NIVEAU 6

*Titre reconnu par l'État niveau 6 délivré sous l'autorité de l'Institut Supérieur de Formation au Journalisme et enregistrée au RNCP par décision de France Compétences en date du 20 janvier 2023.

LES ÉQUIPEMENTS

L'ISFJ met à disposition des étudiants des équipements professionnels dans le cadre de leurs projets scolaires ou personnels. La réservation de matériel se fait via un site web dédié pour les étudiants.

7

plateaux TV

4

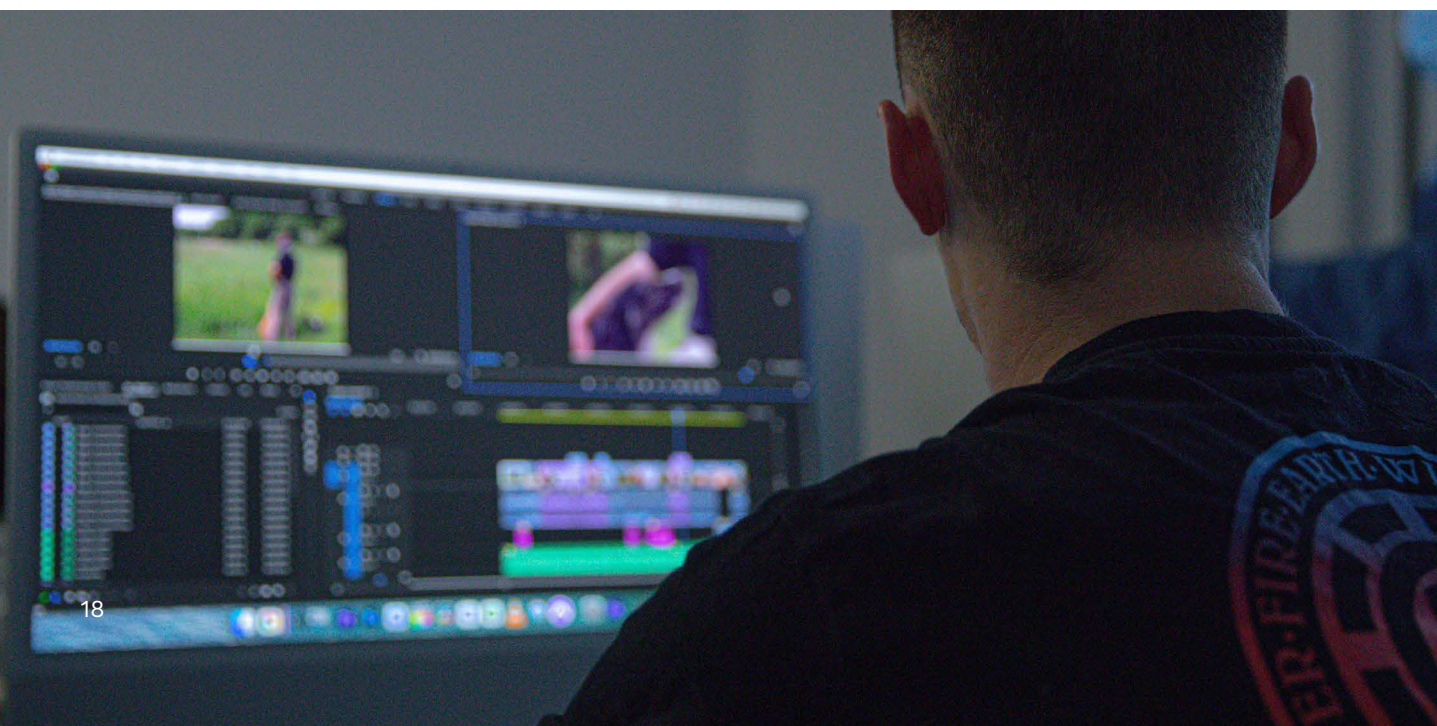
studios radio

10

salles de montage

4

magasins avec régisseur



PROJETS TRANSVERSAUX AVEC LES ÉCOLES DE SKOLAE



Les étudiants de l'ISFJ s'associent à PPA Business School dans le cadre du séminaire "Gestion de crise". Au programme : rédaction de papiers, réalisation d'éditions spéciales JT TV et participation aux conférences de presse et interventions.



Les deux écoles s'allient lors d'un séminaire "Magazine de mode". Un projet transverse permettant aux étudiants de fusionner leurs compétences à la fois en journalisme et en mode.

PASSERELLES / POURSUITE D'ÉTUDES

JOURNALISTE EN COMMUNICATION AUDIOVISUELLE ET DIGITALE

Possibilité d'intégrer directement le Mastère Marketing Digital et Communication Audiovisuelle de l'ECITV et d'obtenir un titre RNCP de niveau 7.



Établissement de BAC à Bac+5, proposant une formation aux métiers du web, du digital et de la production audiovisuelle

JOURNALISTE DE MODE

Mod'Art International propose aux étudiants de 4^{ème} et de 5^{ème} année de l'ISFJ de suivre un cours de communication de mode durant tout un semestre afin de découvrir l'univers de la mode.



Établissement spécialisé dans les métiers de la mode : Stylisme & Modélisme, Management de la mode et Communication de mode.

JOURNALISTE PHOTOGRAPHE

Possibilité d'intégrer directement la 3^e année du cycle Bachelor photographie de l'EFET Photographie après 2 ans à l'ISFJ et d'obtenir un titre RNCP de « Photographie ».



Établissement de BAC à Bac+3, proposant un programme de formation à la photographie.

LES MASTERCLASS

Dans le cadre de sa formation, l'ISFJ s'assure la collaboration de professionnels reconnus, en poste dans les plus grands médias. Ces derniers viennent transmettre aux étudiants en journalisme leur savoir-faire et partager leur passion.

Lors de masterclass, ils présentent les réalisations majeures de leur carrière et décryptent leurs compétences dans des domaines aussi variés que la sociologie, la communication, le droit de la presse, la déontologie, les institutions politiques, la géopolitique, la connaissance de l'actualité.



Christophe Sommet

Directeur des antennes thématiques du groupe TF1

Sophie Catalifaud

Responsable des relations distributeurs

PERSONNALITÉS

INTERVENUES À L'ISFJ

En association avec PPA Business School

Vanessa Le Moigne

Journaliste et présentatrice, beIN SPORTS

Géraldine Pons

Directrice des sports, Eurosport France

Karim Bennani

Journaliste et chroniqueur, L'Equipe, Prime Vidéo

Samyr Hamoudi

Journaliste, RMCsport

Pierre Rondeau

Chroniqueur, RMC Info Talk Sport, L'Equipe

Colin Bourgeat

Journaliste, Eurosport

Caroline Delage

Journaliste et présentatrice, C8TV

Emilie Broussouloux

Journaliste et présentatrice, LCI

Julie Dungalhoff

Grande Reporter et chroniqueuse, FRANCE 24

Mathieu Cavada

Journaliste, présentateur et rédacteur en chef, France24 - TV5

Gallagher Fenwick

Journaliste, France 24

Pauline Pioche

Journaliste et Présentatrice, BFMTV

Marc Choquet

Journaliste cinéma Chérie FM

Antoine Guillot

Journaliste, critique et producteur France Culture

Christophe Sommet

Directeur des antennes thématiques du groupe TF1

Alix Bouilhaguet

Éditorialiste politique, France Info

Nathanaël de Rincquesen

Journaliste et présentateur TV chez France Télévision

Dorothee Ollieric

Journaliste chez France Télévision et reporter de guerre



Anne-Claire Coudray

Journaliste et Animatrice TV

Carine Galli

Journaliste et présentatrice, L'Equipe

Gilles Verdez

Chroniqueur, RTL, C8TV, RFI, CNews

Giovanni Castaldi

Journaliste, RTL

LE CONSEIL DE PERFECTIONNEMENT

Le Conseil de perfectionnement de l'ISFJ est composé de journalistes, de grand-reporters et de producteurs.

LA MISSION DU CONSEIL DE PERFECTIONNEMENT

Le rôle du conseil de perfectionnement est d' **informer** l'ISFJ des évolutions sociétales et professionnelles afin d'**intégrer** ces mutations dans les enseignements pour **faciliter l'insertion** des étudiants grâce à la pertinence des compétences développées, adaptées aux réalités des métiers.



LES MEMBRES DU CONSEIL

Lionel DE CONINCK

CEO, Code 5 productions

Jérôme DINDAR

Rédacteur en chef-producteur, 2P2L

Etienne MOATTI

Grand reporter, L'Équipe

Nathanaël de RINCQUESEN

Journaliste, France TV

Lionel ROSSO

Journaliste, Europe 1 Sport, Amazon Prime Vidéo

Réuni chaque année, le conseil donne des éléments permettant l'orientation pédagogique de l'école. Il est ouvert aux différents acteurs des médias, du journalisme et des nouvelles technologies de l'information.

MODALITÉS D'ÉVALUATION

Les compétences et connaissances sont appréciées, à parité, selon deux modalités distinctes : contrôle continu et évaluation finale.

Le contrôle continu est organisé sur la période d'enseignement. Il peut être constitué de contrôles de travaux de recherche et de collecte d'informations, de cas pratiques et/ou de présentations orales à réaliser individuellement ou en groupe.

Les épreuves d'évaluation finale sont organisées en dehors des séances de cours. Le cas échéant, elles peuvent concerner une mise en situation professionnelle sous forme de réalisation de reportage, de proposition d'une offre éditoriale, et/ou la rédaction d'un rapport d'activités. Crédit ECTS : 60 par année.

RELATIONS ENTREPRISES

Pour renforcer leurs acquis journalistiques par une mise en pratique professionnelle, les étudiants de l'ISFJ intègrent des rédactions en alternance avec leurs cours.

Depuis sa création, l'ISFJ développe des liens privilégiés avec les entreprises de presse et les nouveaux médias numériques. Chaque année, elle place ses étudiants dans les rédactions pluri-médias, les agences de presse audiovisuelles, les radios, les TV et les supports print et web des journaux et magazines nationaux et internationaux.

L'ISFJ propose plusieurs dispositifs d'accompagnement des étudiants dans leur recherche de stage ou d'alternance via le service Relations Entreprises.

LE CONTRAT D'APPRENTISSAGE

L'alternant a un statut de jeune salarié et perçoit entre 27% et 100% du SMIC en fonction du niveau d'études et de l'âge. La formation est financée par l'entreprise d'accueil.

LA CONVENTION DE STAGE LONGUE DURÉE

La convention de stage longue durée (COSTAL) est un contrat conclu entre l'ISFJ, l'étudiant et son entreprise d'accueil. Cette formule permet à l'étudiant d'avoir une rémunération minimum. L'entreprise peut prendre en charge la totalité ou une partie des frais de scolarité.

LES RECRUTEMENTS DÉDIÉS

Tout au long du cursus, l'ISFJ organise des recrutements dédiés dont l'objectif est de permettre à des entreprises de rencontrer directement sur le campus les étudiants intéressés par les postes à pourvoir.

LA SÉLECTION ACTIVE DES PROFILS

Via l'extranet, les étudiants accèdent à toutes les offres de nos partenaires et le service Relations Entreprises peut les mettre directement en contact avec les sociétés en fonction du ciblage des profils.

LES SPEED MEETINGS

Plusieurs fois par an, l'ISFJ invite ses entreprises partenaires à un speed-meeting leur permettant de recruter des étudiants de l'ISFJ.

LES ATELIERS CV ET PERSONAL BRANDING

L'ISFJ aide les étudiants à structurer leur CV, à constituer un portfolio, à gérer leur profil sur les réseaux sociaux, à rédiger des lettres de motivation, à répondre aux offres d'emplois et à préparer leurs entretiens de recrutement.



Olivier Truchot
Journaliste RMC Info

ILS NOUS FONT CONFIANCE



HABILITATIONS

L'ISFJ est certifié Qualiopi au titre des actions de formation concourant au développement des compétences suivantes :

- Actions de Formation
- Validation des Acquis et de l'Expérience (VAE)

Cette certification atteste la qualité du processus mis en œuvre par l'ISFJ selon le référentiel national qualité QUALIOPi organisé autour de 7 critères et 32 indicateurs.

L'ISFJ dispense des Titres Certifiés enregistrés au Répertoire National des Certifications Professionnelles (RNCP) sous la responsabilité de France Compétences, elle-même placée sous l'autorité du Ministère du Travail.



DÉBOUCHÉS MÉTIERS

L'arrivée de nouveaux médias et des nouveaux modes de diffusion transforment les pratiques médiatiques. Dans ce contexte, l'ISFJ propose une pédagogie innovante et axée sur le digital, en prise avec les attentes des employeurs. Ses formations pratiques et professionnelles permettent d'entrer de plain-pied dans un métier en pleine mutation.

JOURNALISTE RÉDACTEUR

C'est le métier-roi de la profession. Souvent sur le terrain, il collecte et vérifie les informations. De retour à la rédaction, il les met en forme pour publication et diffusion.

JOURNALISTE WEB

Il rédige et édite des articles pour des sites d'information. Respectueux de la ligne éditoriale, c'est un spécialiste de l'écriture digitale qui adapte son contenu aux exigences du web.

CORRESPONDANT LOCAL ET À L'ÉTRANGER

C'est un reporter de terrain. Il représente les yeux et les oreilles de sa rédaction dans une zone géographique précise.

JRI-M (JOURNALISTE REPORTER D'IMAGES-MONTEUR)

Journaliste audiovisuel autonome et polyvalent, il maîtrise le fond et la forme. Il manie aussi bien la caméra que le stylo. Il sait couvrir un événement en direct face caméra et diffuser ses images en live.

RÉDACTEUR EN CHEF

Il dirige les rédactions de journalistes. Il distribue les reportages et veille à leur qualité. Il est le garant de l'éthique et de la véracité des informations diffusées.

JOURNALISTE PRÉSENTATEUR FLASHS RADIO ET JT TV

Il transmet l'information en direct. Après avoir hiérarchisé puis écrit ses textes, il les restitue face caméra ou au micro. Sa diction est fluide et ses intonations claires. Il résiste à la pression et s'adapte à l'actualité.

JOURNALISTE MOBILE (MOJO)

Il filme et transmet l'information via son smartphone. Autonome, il réalise des reportages pour la télévision ou le web. Il sait couvrir l'actualité en direct et diffuser ses images en live.

JOURNALISTE DE SPORT

Spécialisé dans la couverture médiatique des rencontres sportives local et à l'international, il analyse les enjeux des événements et commente les résultats.

JOURNALISTE D'INVESTIGATION

En se basant sur des recherches approfondies et vérifiées, il utilise des sources variées pour apporter un éclairage sur des scandales ou des questions de responsabilité publique.



LE SERVICE ALUMNI

Service ALUMNI
Réseaux GES & EDUCATIVE

L'ISFJ, une école de SKOLAE (Réseau GES & Eductive) , dispose d'un Service Alumni qui compte plus de **40 000 alumni**.

Sa vocation est de créer une grande **communauté multisectorielle d'alumni** afin de faciliter l'entraide professionnelle et la mise en place d'évènements fédérateurs.

Ses missions sont ambitieuses :

- Représenter et informer les 40 000 alumni de toutes les formations de SKOLAE,
- Accompagner les anciens dans leur carrière professionnelle,
- Aider et fédérer la communauté autour des centres d'intérêt personnels ou professionnels.

Accompagnement et recrutement

Le Service Alumni a mis en place un service d'accompagnement des diplômés afin de les aider à trouver un emploi en CDD ou CDI en s'appuyant sur le réseau des anciens et des entreprises partenaires. Plus de 250 offres d'emploi sont partagées chaque année avec les anciens du groupe.

TÉMOIGNAGES ALUMNI

"L'une des grandes qualités de l'ISFJ réside dans sa formation en alternance en mastère. J'ai eu la chance d'effectuer mon alternance à Bo Travail, une société de production audiovisuelle. Là-bas, j'ai pu continuer à exercer mon apprentissage acquis à l'école : élaboration, écriture et enquête sur des programmes courts ludo-éducatifs et des documentaires. Désormais, je travaille en tant que co-auteur et journaliste sur mes propres documentaires."



Barbara Pucheu
diplômée 2020

« Après l'obtention de mon mastère, je suis retournée chez moi à Mayotte. J'ai démarré comme pigiste JRI chez Mayotte la 1ère avant d'accepter un poste en CDI au sein de la chaîne concurrente, Kwezi TV. J'ai occupé un poste de monteuse d'émission TV, avant de passer JRI TV. Aujourd'hui je suis présentatrice TV au sein de la chaîne. J'ai en parallèle monté un média indépendant sur les réseaux sociaux « tchak en vrac » qui se rapproche de ce que fait Konbini ou brut mais essentiellement sur l'actualité mahoraise afin de sensibiliser la jeunesse à l'information »



Youssrah Mahadali
diplômée 2018

"L'ISFJ a joué le rôle de passerelle entre rêve et réalité. J'ai vécu deux années intenses et fortes, qui m'ont permis d'être prêt pour le monde du journalisme. J'ai eu la chance de faire mon alternance à la rédaction football du groupe Canal Plus où j'ai développé de solides compétences et j'ai connu mes premiers grands moments en tant que journaliste. Je tiens réellement à remercier l'ISFJ pour l'accompagnement et la formation dont j'ai pu bénéficier et qui me permettent aujourd'hui d'exercer le métier de mes rêves. »



Emmanuel Faye
diplômé 2020

"J'ai intégré l'ISFJ en raison de sa formation pluridisciplinaire : presse écrite, radio, télévision, reportage. Je retiens principalement de mes deux années à l'ISFJ, la qualité des intervenants, de vrais professionnels dotés d'une vision actuelle du monde du journalisme. On se confronte directement à des futurs collègues, c'est très enrichissant.. Sans oublier, la pratique qui est une composante importante de la formation. Une fois diplômée, j'ai postulé à une offre pour l'agence de presse Keepinnews basée à New-York en tant que Correspondante à l'étranger. Je travaille aujourd'hui pour toutes les chaînes de la télévision française (TF1, M6, Arte...). Je suis très contente de mon parcours et si j'ai conseil à donner aux futurs étudiants, c'est de ne pas avoir peur, d'oser sauter le pas et saisir les opportunités qui se présentent.



Sophie Gousset
diplômée 2018

ANCIENS DE L'ISFJ

Walid BOUARAB Promo 2013
Journaliste rédacteur, VSD

Flavie BRY Promo 2013
Senior Editor , BBC

Aurélie CASSE Promo 2009
BFMTV

Loubna DAOUDI Promo 2018
Journaliste, LCI

Alison DECHANDON Promo 2018
Rédactrice en chef, S-quive.com

Thomas DELORME Promo 2007
Réalisateur / producteur, Rewild Production /
Arte / France Télévision

Sylvain FIAN Promo 2018
Chef d'édition, CANAL+



Marie PORTOLANO Promo 2010
Journaliste, M6

Matthieu GUINEBAULT Promo 2006
Chef de Rubrique, FashionMag

Céline LAPOMPE-PAIRONNE Promo 2009
Fondatrice de CLP Média

Myriam ROCHE Promo 2016
Fondatrice de Les Gens d'Internet

Jessica TAIEB Promo 2013
Journaliste, RFI

Chloé DURAND PARENTI Promo 2005
Journaliste scientifique, Le Point

Sophie GOUSSET Promo 2018
Journaliste JRI , Keep In News



Camille DAHAN Promo 2009
Journaliste, France 2

VIE ÉTUDIANTE

LE BDE (BUREAU DES ÉTUDIANTS)

À l'ISFJ, les étudiants sont les acteurs indispensables de la vie de l'école. Leur implication au sein du BDE témoigne de leur attachement à l'école et de l'envie d'en faire bien plus qu'un lieu de scolarité, un lieu de référence de leur carrière professionnelle.

Le BDE a pour objectif d'**améliorer la cohésion entre les étudiants** et de mettre en place des actions d'**animation** et d'amélioration de la **qualité de vie** durant la scolarité. Son action vise à :

- Créer des partenariats
- Animer la vie étudiante
- Soutenir les projets et initiatives des étudiants
- Organiser des événements et soirées (journée d'intégration, Gala de fin d'année...)



Week-end d'intégration - WEI



Des soirées organisées par le BDE



Animation de la vie étudiante



AIDES AU LOGEMENT



L'ISFJ est une école de SKOLAE qui place la question du logement et des conditions de vie étudiante au centre de ses préoccupations. C'est pourquoi le groupe a noué un partenariat avec STUDAPART et EXECUTIVE RELOCATIONS afin de simplifier l'accès au logement pour tous les étudiants du groupe en France.

Zoom sur Studapart

- 366 étudiants de SKOLAE ont été accompagnés pour trouver un logement dont 173 étudiants internationaux.
- Loyer mensuel moyen : 680€ / mois
- Durée moyenne de location : 14 mois
- Nombre de jours pour trouver un logement à partir de la première demande envoyée à un loueur : 10
- Frais de réservation : en moyenne 3% des frais engagés sur la période de location

Chiffres du 1^{er} avril au 30 septembre 2021

SANTÉ Medaviz

La santé de nos étudiants est essentielle ! L'ISFJ met à disposition un service médical disponible 7/7 et 24h/24 : Medaviz. Le service est entièrement pris en charge par l'école.

COMMENT PROFITER DU SERVICE MEDAVIZ ?

L'étudiant doit activer son compte Medaviz depuis son espace MyGES.
Ou bien en appelant le 09 78 46 02 30 et en indiquant son numéro étudiant.
Toutes les questions médicales peuvent être posées. Réponse rapide, échanges simplifiés et totalement confidentiels avec un médecin qualifié.

FINANCEMENTS

Emprunts Bancaires À Taux Préférentiels

Négociés avec les partenaires bancaires de l'école de marketing du luxe (Caisse d'Épargne, Société Générale), ces prêts sont remboursables durant les 3 ou 4 années qui suivent la fin des études.

Prêts Sans Caution

Tous les étudiants de moins de 28 ans de nationalité française ou possédant la nationalité d'un pays membre de l'Union Européenne peuvent bénéficier d'un système de prêts bancaires garantis par l'État, sans condition de ressources ni caution, pour un montant maximum de 20 000 € avec la possibilité d'un remboursement différé. L'Etat apporte sa garantie aux banques partenaires (Banque Postale, Banque Populaire, BFCOI, Caisses d'Épargne, CIC, Crédit Agricole, Crédit Mutuel et Société Générale) via Bpifrance.

PROCÉDURE D'ADMISSION

La procédure d'admission à l'ISFJ se déroule en 3 étapes :

ÉTAPE 1

CANDIDATURE ET INSCRIPTION AU CONCOURS D'ADMISSION

Candidater en ligne sur le site internet www.isfj.fr et sélectionner une date de concours.

CONDITIONS D'ADMISSIBILITÉ

- **En 1^{re} année** : être titulaire du Baccalauréat ou d'un Titre de niveau 4 ou équivalent.
- **En 2^{ème} année** : être titulaire d'un Bac+1 et/ou avoir validé 60 ECTS.
- **En 3^{ème} année** : être titulaire d'un Bac+2 (BTS, DUT...), d'un Titre de niveau 5 ou équivalent et/ou avoir validé 120 ECTS.
- **En 4^{ème} année** : être titulaire d'une licence, d'un Titre de niveau 6 ou équivalent et/ou avoir validé 180 ECTS.
- **En 5^{ème} année** : être titulaire d'un Bac+4, d'un Titre de niveau 6 ou équivalent et/ou avoir validé 240 ECTS.

ÉTAPE 2

ADMISSIBILITÉ SUR
ÉTUDE DE DOSSIER

Télécharger sur votre espace myges les pièces suivantes :

- Lettre de motivation
- Pièce d'identité
- Bulletins des 2 dernières années
- Derniers Diplômes
- CV

ÉTAPE 3

ADMISSION SUR TESTS

- test en ligne Mereos sous forme de QCM (capacité rédactionnelle & vocabulaire journalistique / analyse critique / culture générale / anglais)
- entretien oral de motivation (20/30 minutes)
- écriture d'un article journalistique sur une actualité de moins de 24h et debriefing de ce dernier par le directeur (30 minutes)

Les niveaux et contenus tests dépendent de l'année d'admission en Bachelor ou en Mastère. Le résultat définitif est communiqué aux candidats sous 15 jours par e-mail et/ou par courrier.

PÔLE HANDICAP ET ACCESSIBILITÉ

L'ISFJ mène une politique d'égalité des chances afin de permettre à tous les élèves d'accéder à ses formations et de développer leur potentiel. Toutes les formations de l'ISFJ sont accessibles aux personnes en situation de handicap.

Si vous êtes en situation de handicap temporaire ou permanent, ou si vous souffrez d'un trouble de santé invalidant, le Pôle handicap est à votre disposition pour :

- prendre en compte vos besoins
- vous proposer des aménagements spécifiques et résoudre vos problèmes d'accessibilité
- servir d'interface avec les différents services de l'école
- vous accompagner dans vos démarches

Vous pouvez avoir besoin d'aménagements techniques ou humains pour pouvoir composer aux épreuves écrites ou vous présenter aux entretiens oraux.

N'hésitez pas à prendre contact avec notre Pôle handicap et accessibilité pour que nous puissions organiser le déroulement des épreuves dans les meilleures conditions. Vous devrez alors l'indiquer dans votre dossier de candidature et joindre l'un des justificatifs suivants en cours de validité : une attestation du Rectorat concernant l'aménagement des conditions de passage du Baccalauréat, une attestation d'aménagement des conditions de passage des examens dans l'enseignement supérieur, un certificat signé par un médecin scolaire ou universitaire pourra vous être demandé si vous êtes dans l'impossibilité de fournir l'un des documents listés plus haut.

PÔLE HANDICAP

polehandicap@reseau-ges.fr

sur rendez-vous, du lundi au vendredi
de 9h30 à 17h00



Avec ses 23 écoles accessibles en alternance et plus de 50 ans d'expertise pédagogique, SKOLAE, qui est constitué des **Réseaux GES & EDUCATIVE**, se positionne comme l'un des plus importants réseaux d'enseignement supérieur privé. Les établissements de Bac à Bac+5 délivrent des titres reconnus par l'État niveaux 5, 6 et 7 ainsi que des diplômes visés et préparent à certains diplômes d'État.

SKOLAE EN QUELQUES CHIFFRES

+20 000 étudiants
10 000 entreprises partenaires

23 écoles
+40 000 alumni en activité

24 campus en France
GES / Educative
+300 enseignants
issus du monde
du travail



Avec 15 écoles et plus de 10 500 étudiants, le Réseau des Grandes Écoles Spécialisées (Réseau GES) propose des cursus spécialisés sur des métiers ou des secteurs. Alternance, spécialisation et hybridation des parcours de formation sont au coeur de la vision pédagogique du Réseau GES, avec comme objectif principal d'accompagner les étudiants dans leur apprentissage afin de favoriser leur employabilité.

Ce réseau d'écoles permet également des synergies entre cursus, matérielles (locaux, outils pédagogiques), humaines, dans les relations internationales, les relations entreprises et la vie associative.

23 ÉCOLES RÉUNIES AUTOUR DE 4 PÔLES MANAGEMENT, NUMÉRIQUE, ART ET DESIGN, MÉDIAS



Édité par ISFJ, 273/277 rue de Vaugirard, 75015 PARIS. SIRET : 44 528 330 200 047. Imprimé par Imprigraphic.
Ce document est non contractuel.
Document imprimé sur un papier couché 100% recyclé issu de forêts gérées durablement, certifié FSC® Recycled.



ISFJ

Institut Supérieur de Formation
au Journalisme

Campus Paris

273/277 rue de Vaugirard
75015 Paris

01 78 96 68 32

admissions@isfj-paris.com

Campus Aix-en-Provence |
Bordeaux | Grenoble | Lille | Lyon
| Nantes | Reims



www.isfj.fr

Suivez-nous !

